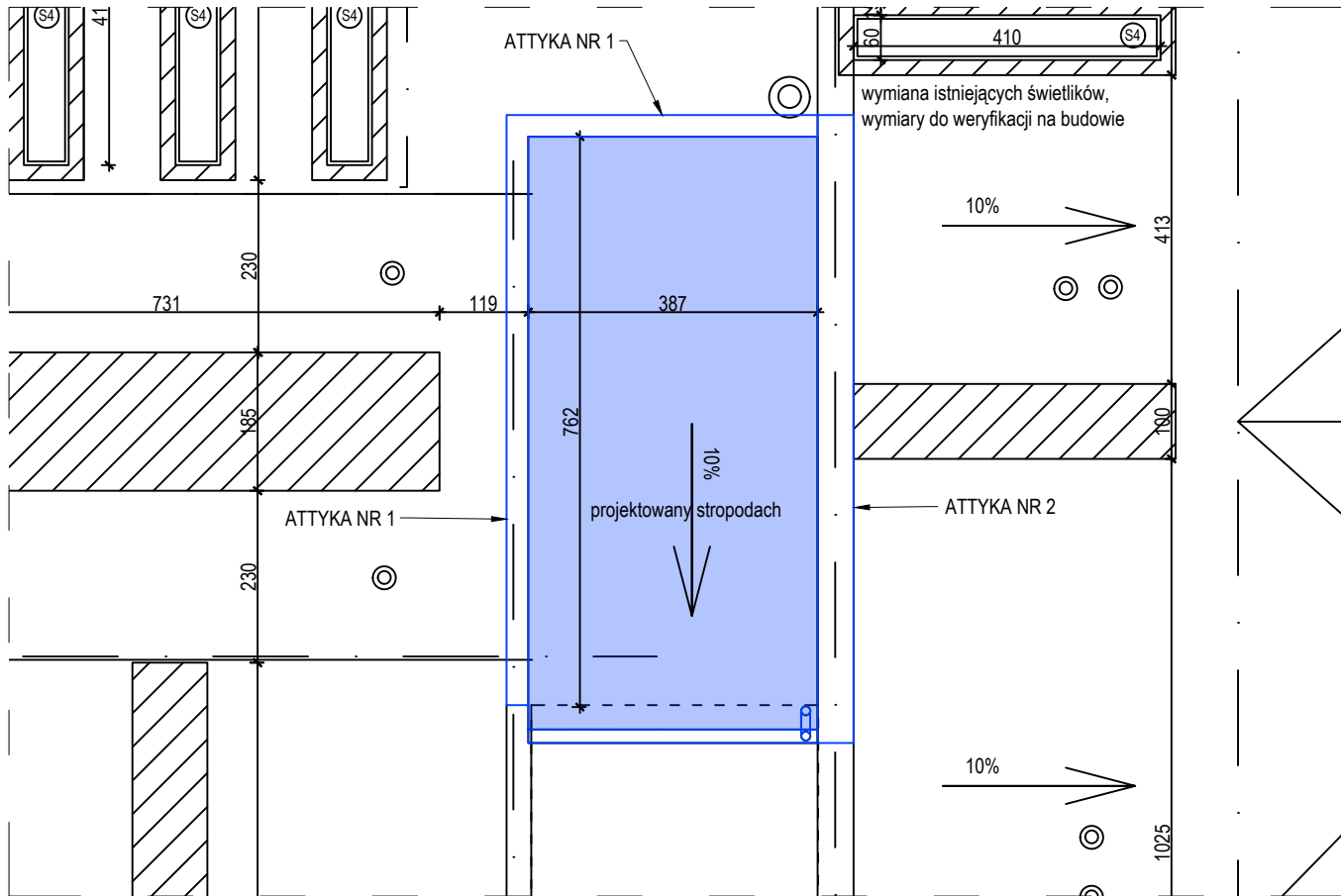
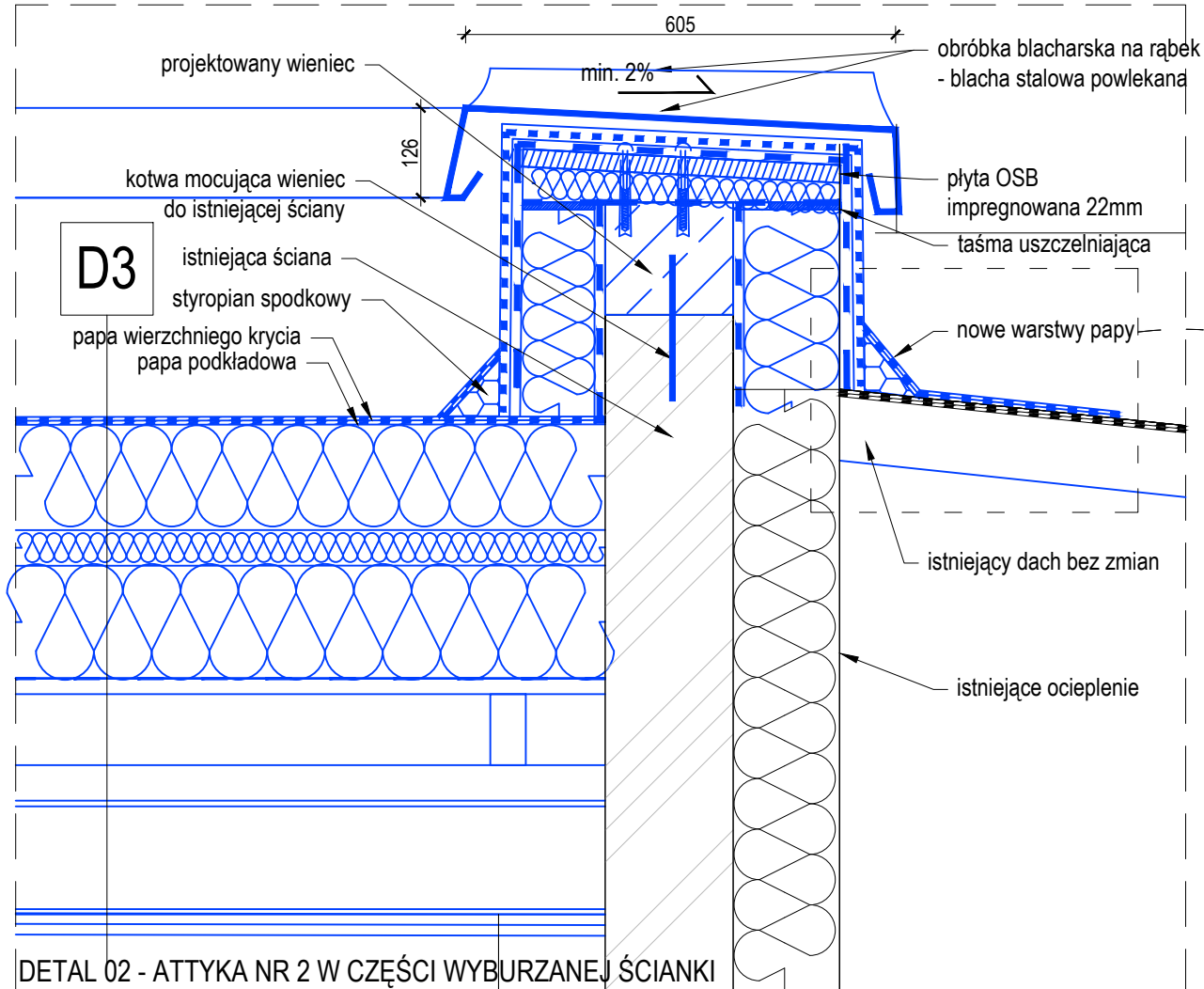


DETAL 01 - ATTYKA NR1 ODDZIELAJĄCA PROJEKTOWANY DACH

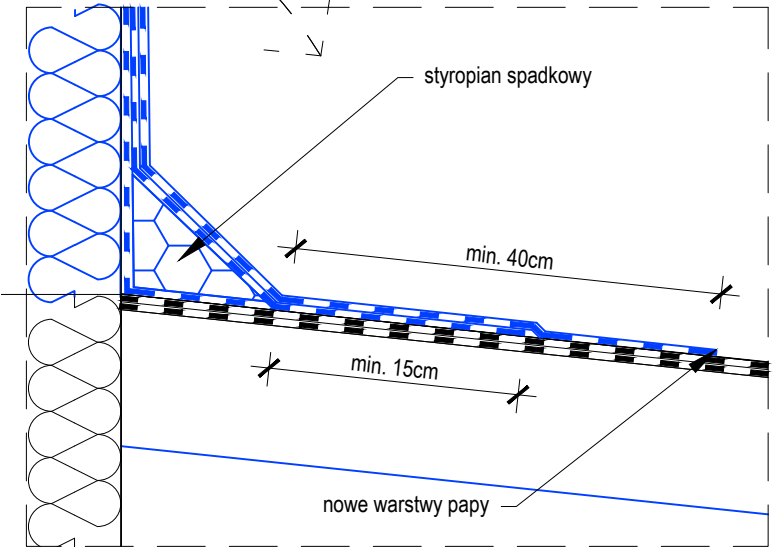


RZUT WYMIANIONEGO DACHU

Wszystkie elementy rysunków projektowane



DETAL 02 - ATTYKA NR 2 W CZĘŚCI WYBURZANEJ ŚCIANKI



nazwa inwestycji		TERMOMODERNIZACJA PAWILONU NR 7 NA TERENIE ZAKŁADU OPIEKUŃCZO–LECZNICZEGO W WARSZAWIE PRZY UL. MEHOFFERA 72/74					
nazwa projektu		ROZBUDOWA PAWILONU NR 7 NA TERENIE ZAKŁADU OPIEKUŃCZO–LECZNICZEGO PRZY UL. MEHOFFERA 72/74 NA DZIAŁCE NR EW 5/1 Z OBR. 4–03–19 W DZIELNICY BIAŁOLEKA W M.ST. WARSZAWIE WRAZ Z PRZEBUDOWĄ CZĘŚCI ZAPLECZA ORAZ PRZEBUDOWĄ DACHU					
inwestor		STOŁECZNE CENTRUM OPIEKUŃCZO– LECZNICZE SP. Z O.O. UL. MEHOFFERA 72/74 03–131 WARSZAWA					
adres inwestycji		03–131 WARSZAWA, UL. MEHOFFERA 72/74					
jednostka projektowa		<div></div> <div>MAE Sp. z o.o. 00–246 Warszawa, ul. Miodowa 14</div>					
projektował		mgr inż. arch. Dorota Mokrosińska 22/R–378/ŁOIA/06 do projektowania bez ograniczeń w specjalności architektonicznej					
sprawdzał		mgr inż. arch. Paulina Chwalbińska 2/B–760/ŁOIA/08 do projektowania bez ograniczeń w specjalności architektonicznej					
asystent		mgr inż. arch. Kinga Żelazko					
tytuł rysunku							
DETAL - ATTYK							
branża		skala		data		nr rys.	
architektura		1:10 297x420		08.2025		774_PW_A -14_05	